

Stenklevsgatan 11

Majorna



WALLENSTAM SOM HYRESVÄRD

Wallenstam är ett utvecklande fastighetsbolag som bygger, utvecklar och förvaltar fastigheter för hållbart boende och företagande i Stockholm, Uppsala och Göteborg. Vi har cirka 220 fastigheter med cirka 1 200 000 kvm uthyrningsbar yta. För oss är det viktigt att du som kund trivs hos oss. Tillsammans skapar vi bostäder och lokaler som matchar era behov nu och i framtiden.

Vi ser fram emot att få dig som hyresgäst!



WALLENSTAM

Stenklevsgatan 11 *Majorna*

ADRESS

Stenklevsgatan 11, Göteborg. Bottenplan.

LOKALAREA

122 kvm

TYP AV LOKAL

Restaurang

TAKHÖJD

3800 mm

BYGGÅR

2021

LOKALEN

I mysiga området, Godemsbacke, i Majorna ligger den här helt nybyggda restauranglokalen. Lokalen ligger på bottenplan i vårt fina bostadshus med 138 lägenheter.

Lokalen är öppen och fin med bra planerade ytor om 122 kvm. Lokalen ligger i ett fint hörnläge med stora fönsterpartier som släpper in mycket dagsljus i lokalen.

Lokalens planlösning rymmer de faciliteter som en bra och modern restaurangverksamhet kräver. Det finns fettavskiljare intill lokalen och fina möjligheter till en solig och härlig utesevering i anslutning till lokalen.

LÄGET

Majorna är känd för sin karaktäristiska själ och charm, en historisk stadsdel med mycket äldre bebyggelse främst de karaktäristiska landshövdingehusen.

Majorna består till största delen av bostadskvarter. Men utmed Karl Johansgatan och vid hamnen ligger mycket av Majornas näringsverksamhet samlad.

- Ett stenkast från både centralstationen och Stora torget
- Flera spårvagnslinjer och bussar trafikerar Majorna och Masthugget. Du tar dig smidigt in till city på cirka 10-15 minuter. Vill du cykla, finns cykelbanor hela vägen
- Mycket bra skyltläge utmed gatan
- Projektet är en del av Bostad2021 och kommer att vara helt inflyttade hösten 2021



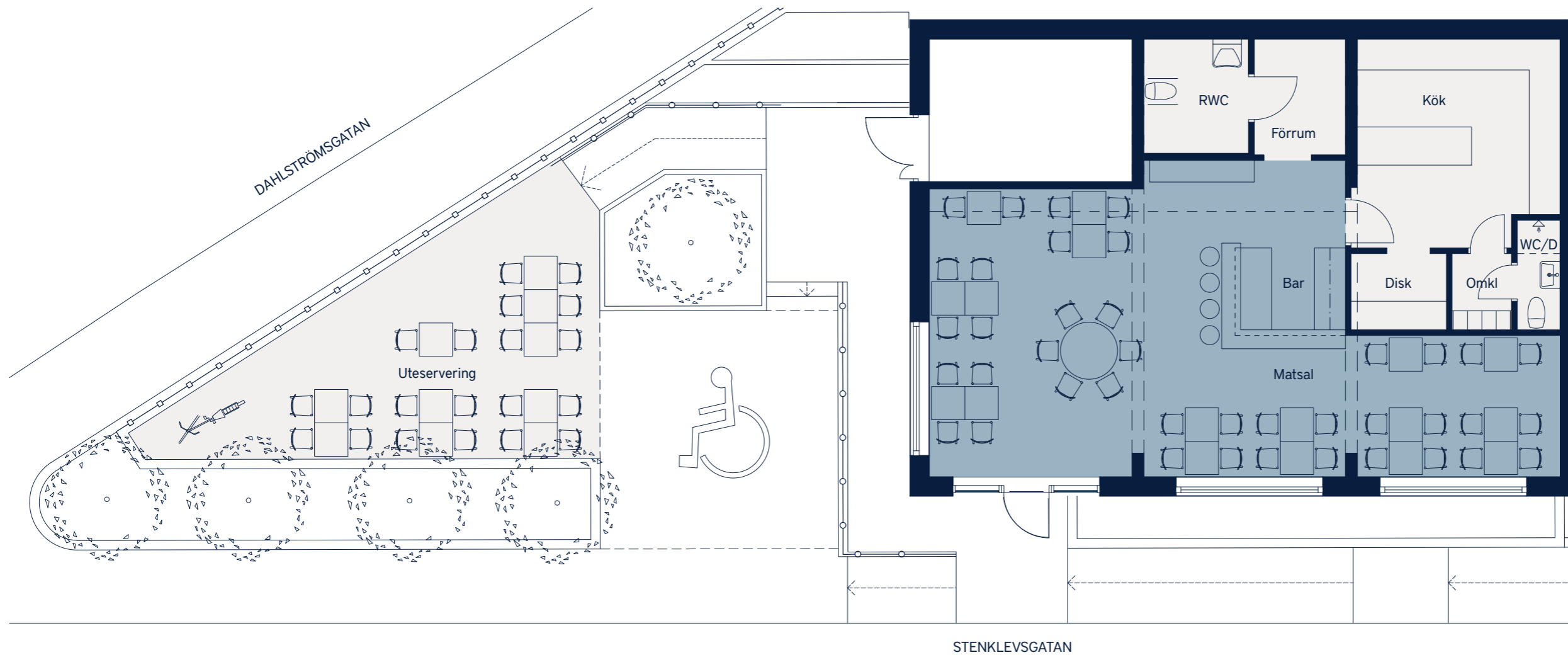
Är du intresserad av Stenklevsgatan 11?
Kontakta mig!

PETTER SUNDSTRÖM

Telefon: 031-337 97 55
petter.sundstrom@wallenstam.se



LOKALFAKTABLAD
Kv. Godhems backe – Majorna 350:6



LOKALFAKTA
Godhems backe

LOKALNUMMER:

2

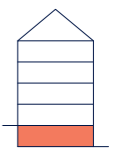
LOKALAREA: (CIRKA)

122 m²

TAKHÖJD: (CIRKA)

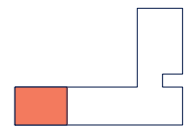
2540 mm

SEKTION



ORIENTERINGSVY

Uppifrån



FÖRKLARINGAR

Planen är ett förslag

Planlösningen kan diskuteras

SKALA 1:100 (A3)

